

**Blauwe
Maan**

Hulp na onvrijwillige seks en misbruik

Jaarverslag 2025

Impact, verantwoording en ontwikkeling

Door: Saskia van Hees, directeur Stichting Blauwe Maan
Regio Hart van Brabant, gemeente Tilburg · Versie 1.0 · Maart 2026

Voorwoord

Een jaar van groei en verankering

In 2025 bleef de maatschappelijke urgentie rondom seksueel geweld onverminderd groot. De invoering van de Wet seksuele misdrijven en toenemende bewustwording leidden tot grotere zichtbaarheid – maar seksueel geweld blijft grotendeels verborgen en hulp wordt vaak pas na jaren gezocht.

Meerdere regiogemeenten kozen opnieuw voor regiosubsidiëring van Blauwe Maan. De vraag naar hulp en consultatie bleef toenemen, wat bevestigt dat wij niet alleen zorgaanbieder zijn, maar ook een essentiële kennis- en expertisepartner.

Blauwe Maan blijft zich inzetten voor herstel, veiligheid en veerkracht voor slachtoffers van seksueel geweld en hun naasten.

In 2025 investeerden wij in

- Inhoudelijke kwaliteit
- Regionale positionering
- Versterking van governance
- Werving nieuwe Raad van Toezicht

Over Stichting Blauwe Maan

Stichting Blauwe Maan is de regionale specialist in Hart van Brabant voor hulpverlening en preventie bij seksueel geweld. Met meer dan drie decennia ervaring bieden wij laagdrempelige, professionele en specialistische hulpverlening aan slachtoffers, hun naasten. En wij adviseren en trainen wij andere zorgprofessionals.

Directe hulpverlening

Individuele en groepshulpverlening, lotgenotengroepen, trainingen en ondersteuning voor naasten

Preventie

Voorlichting, workshops, trainingen op het gebied van deskundigheidsbevordering en bewustwordingscampagnes in de regio

Advies en consultatie

Kennisdeling en advies aan ketenpartners en andere zorgprofessionals in het sociaal domein



Missie, Visie en Kernwaarden

Onze missie

Professionele, laagdrempelige hulpverlening aan slachtoffers van seksueel geweld én hun naasten - voor iedereen van 16 jaar en ouder in Hart van Brabant. Wij ondersteunen bij herstel, verwerking en het hervinden van regie.

Onze visie

Een regio waarin seksueel geweld bespreekbaar is en slachtoffers tijdig passende hulp weten te vinden. Door deskundigheid, samenwerking en zichtbaarheid dragen wij bij aan duurzaam herstel én preventie.

Deskundig

Specialistische kennis van seksueel geweld en de impact ervan

Specialistisch

Gerichte expertise en diepgaande kennis en deskundigheid

Op maat

Begeleiding afgestemd op persoonlijke behoeften

Laagdrempelig

Toegankelijk, veilig en zonder onnodige drempels bereikbaar

Organisatiestructuur en capaciteit

Blauwe Maan realiseert met een compacte organisatie een breed regionaal bereik en een specialistisch hulpaanbod. De personele omvang staat in directe verhouding tot de beschikbare middelen en de groeiende regionale opdracht.

0,6

Directeur-bestuurder

3

Raad van Toezicht

6

Hulpverleners

4

Ondersteuning

- ❏ In 2025 is gewerkt aan verdere versterking van governance met het oog op toekomstige ontwikkeling. Met het werven van nieuwe Raad van Toezicht-leden bereidt Blauwe Maan zich voor op een volgende ontwikkelfase.

Hoofdstuk 1

Maatschappelijke impact en bereik 2025

Seksueel geweld is bij uitstek verborgen problematiek. Slachtoffers spreken gemiddeld pas na **zeven jaar** over wat hen is overkomen. Wanneer zij uiteindelijk ondersteuning zoeken, is de impact diep verankerd en complex. Onze cijfers laten zien: wanneer hulp zichtbaar en toegankelijk is, durven mensen de stap te zetten.



Kerncijfers 2025 - Bereik & Contactmomenten

253

Trajecten

169

Chats

868

Telefoontjes

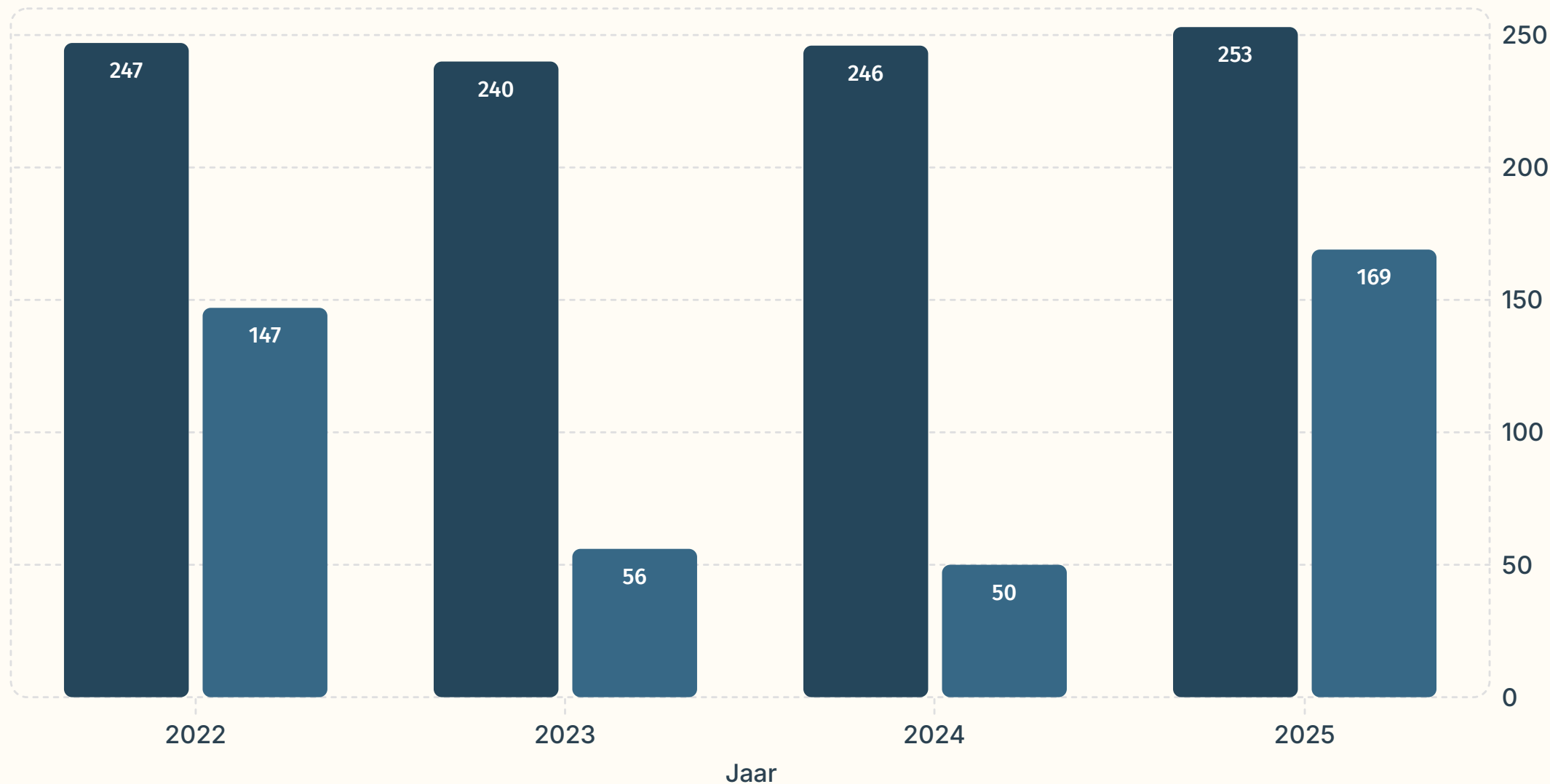
10.627

Websitesessies

De combinatie van trajecten, laagdrempelige contactmomenten en online bereik onderstreept de brede maatschappelijke functie van Blauwe Maan. Met 253 trajecten bereikten wij meer cliënten dan in enig jaar sinds 2017.

Groei in trajecten en online bereik

■ Trajecten ■ Chatcontacten



In 2025 zagen wij een duidelijke groei in zowel het aantal trajecten als het gebruik van de chatfunctie. Dit wijst op hernieuwde zichtbaarheid en laagdrempelige toegankelijkheid van onze ondersteuning.

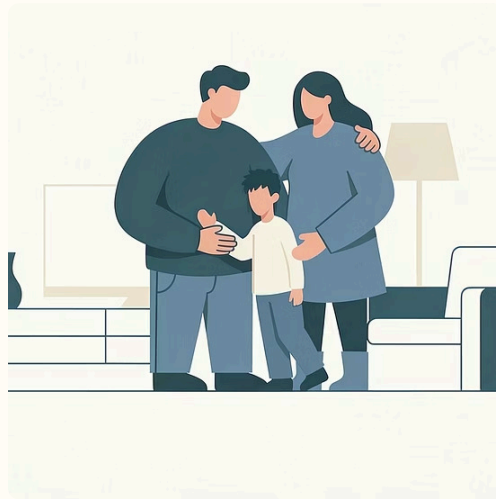
Bijna 3.000 hulp- en adviesvragen in 2025

Stichting Blauwe Maan ontving bijna 3.000 hulp- en adviesvragen van slachtoffers, naasten en professionals. De vragen laten zien hoe breed de impact van seksueel geweld is – niet alleen op slachtoffers zelf, maar ook op hun omgeving.



Slachtoffers

Traumaklachten, herstel van grenzen en zelfbeeld, gevoelens van schuld en schaamte, veiligheid in relaties en loyaliteit richting de pleger



Naasten

Hoe begeleid je een dierbare? Signalen herkennen en omgaan met eigen gevoelens van machteloosheid en schuld.



Professionals

Casuïstiekvragen, signalering, gespreksvoering en doorverwijzing naar de specialistische hulp van de Blauwe Maan

Toenemende complexiteit van casuïstiek

In 2025 signaleren wij een duidelijke toename van complexe casuïstiek. Steeds vaker melden zich cliënten met **meervoudige problematiek**, langdurige traumaklachten en bijkomende psychosociale of psychiatrische factoren.

Deze ontwikkeling hangt samen met druk en wachttijden binnen de reguliere GGZ. Cliënten zoeken in een later stadium hulp of blijven langer binnen ons traject voordat passende vervolgzorg beschikbaar is.

In reactie hierop is in 2025 een eerste aanzet gedaan tot het aanscherpen van interne protocollen, gericht op algemene risico inschatting, tijdig opschalen en afstemming met ketenpartners. Verdere implementatie volgt in 2026.

Onze respons

- Aanscherping interne protocollen
- Risico inschatting
- Tijdig opschalen waar nodig
- Afstemming met ketenpartners
- Structurele intervisie en scholing

Website & campagne-effect

In 2025 registreerden wij **10.627 websitebezoeken**. Gerichte zichtbaarheids campagnes leiden direct tot een toename van online verkeer, met name onder jongeren.

Tijdens de TikTok-campagnes in juli/augustus en in aanloop naar de introductieweken voor studenten zagen wij duidelijke stijgingen. Dit bevestigt dat gerichte online inzet effectief bijdraagt aan zichtbaarheid en laagdrempelige toegang tot hulp.



Hoofdstuk 2

Kwaliteit en professionele borging

Specialistische hulp bij seksueel geweld vraagt om voortdurende reflectie, methodische zorgvuldigheid en professionele ontwikkeling. Blauwe Maan investeert structureel in kwaliteit en deskundigheid van haar dienstverlening.

Hoe wij kwaliteit borgen



Intervisie

Periodieke intervisiebijeenkomsten voor casuïstiekbespreking, professionele reflectie en kwaliteitsbewaking



Scholing

Ruimte voor trainingen en bijscholing op het gebied van traumaverwerking, seksueel geweld, cognitief gedragstherapeutisch-en systeemgericht werken



Doorontwikkeling

Trainingen en groepsaanbod worden doorlopend geëvalueerd en aangepast op basis van ervaringen en maatschappelijke ontwikkelingen



Privacy & klachten

Werkwijze conform AVG, heldere procedures rondom dossiervorming en een formele klachtenregeling voor cliënten



Hoofdstuk 3

Preventie, deskundigheidsbevordering en maatschappelijke zichtbaarheid

Trainingen en bereik in 2025

Naast individuele begeleiding heeft Blauwe Maan in 2025 actief ingezet op preventie en deskundigheidsbevordering. Wij verzorgden trainingen en workshops voor een breed scala aan organisaties.

→ **Veilig Thuis & SIEM**

Consultatie en deskundigheidsbevordering voor ketenpartners

→ **Scholen in de regio**

Voorlichting op voortgezet onderwijs, MBO en HBO in o.a. Dongen en Tilburg

→ **Toegangteams**

Signalering en doorverwijzen naar specialistische hulp van de Blauwe Maan

→ **POH-GGZ & psychologenpraktijken**

Specialistische consultatie bij complexe casuïstiek

→ **Kazerne Waalwijk**

Training voor professionals in het sociaal domein

→ **Open dag "kijkje in de keuken"**

Inwoners en partners kennis laten maken met onze organisatie

Hoofdstuk 4

Regionale spreiding en gezamenlijke verantwoordelijkheid

Met de regiosubsidie van meerdere gemeenten in Hart van Brabant heeft Blauwe Maan in 2025 haar werkgebied verder verbreed. Blauwe Maan is inmiddels **33 jaar actief in Tilburg** en bouwt nu structureel aan regionale verankering.



PROVINCIE
BRABANT

Werkgebied Hart van Brabant

De gemeenten Oisterwijk, Hilvarenbeek, Alphen-Chaam, Baarle-Nassau, Gilze en Rijen, Waalwijk en Dongen hebben samen met Tilburg een regionale subsidieregeling ingericht om specialistische hulpverlening toegankelijk te maken voor alle inwoners in de regio.

Wat hebben wij in 2025 gerealiseerd in de regio?

Plan van aanpak per gemeente

Aansluiting bij lokale structuren

Voorlichting, training en workshops

Bewustwordingcampagnes in de regio

Gelijke middelen, groter bereik: de rol van lokale partners

De uitdaging

Met de uitbreiding naar meerdere gemeenten is het werkgebied vergroot, terwijl de beschikbare middelen gelijk zijn gebleven. Toegankelijkheid is niet uitsluitend een kwestie van aanbod - het vraagt ook om herkenning, signalering en doorverwijzing.

Door gezamenlijk te investeren versterken we de regionale keten en zorgen we voor tijdelijke passende hulp.

Een sterke regionale aanpak vraagt om:

- **Actieve signalering** van seksueel geweld in de eigen gemeente
- **Tijdige en gerichte doorverwijzing** naar Blauwe Maan
- **Deskundigheidsbevordering** binnen lokale teams
- **Structurele afstemming** tussen gemeenten en specialistische zorg



Hoofdstuk 5

Maatschappelijke betrokkenheid en aanvullende financiering

In 2025 zag Blauwe Maan een toename in giften en donaties vanuit de samenleving. Wij werden voorgedragen voor donaties van o.a. de Rotary Club en cliënten en betrokkenen zetten zich in via sponsoracties en fondsenwervende initiatieven. In 2026 zal hier meer aandacht voor komen.

Financieringsstructuur en ontwikkelmogelijkheden

Huidige basis

Subsidiefinanciering vormt de kern van onze dienstverlening. Aanvullende middelen bieden ruimte voor versterking van zichtbaarheid, preventie en deskundigheidsbevordering - denk aan communicatiemiddelen, voorlichtingsmaterialen en marketinginstrumenten.

Ambitie voor 2026

Blauwe Maan neemt fondsenwerving en maatschappelijke betrokkenheid expliciet op in de meerjarige strategische koers. Gerichter beleid op dit terrein versterkt zowel de financiële basis als de maatschappelijke verankering in Hart van Brabant.

Rotary Club

Voorgedragen voor donaties via maatschappelijke organisaties

Sponsoracties

Cliënten en betrokkenen zetten zich in via fondsenwervende initiatieven

Structurele inzet

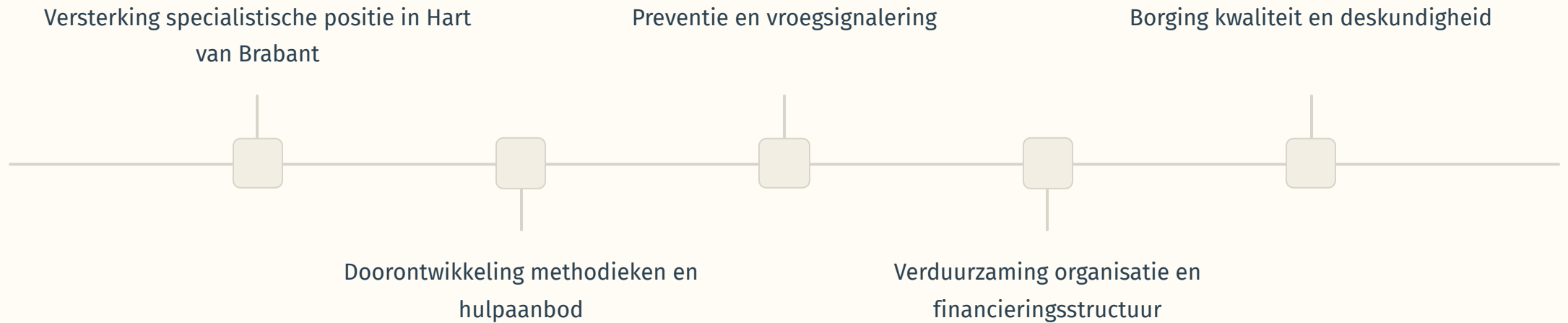
Aanvullende financiering ter ondersteuning van innovatie en zichtbaarheid

Hoofdstuk 6

Ontwikkeling, innovatie en strategische koers

Met het toetreden van twee nieuwe bestuurders in 2026 breekt een volgende fase aan in de organisatieontwikkeling. Blauwe Maan zet in op een meerjarige strategische koers om haar maatschappelijke impact te vergroten.

Strategische koers 2026 en verder



Met deze strategische koers wil Blauwe Maan haar rol als regionaal expertisepunt voor seksueel geweld in Hart van Brabant verder consolideren en haar maatschappelijke impact vergroten.

Deskundigheidsbevordering als groeikans

Blauwe Maan beschikt over meer dan drie decennia praktijkervaring in specialistische hulpverlening bij seksueel geweld. Onze trainingen, waaronder de **Zelfbeeldtraining**, worden hoog gewaardeerd en zijn breed toepasbaar.

In 2026 wil Blauwe Maan een volgende stap zetten in het structureel aanbieden van professionele trainingen aan eerstelijnsprofessionals en andere hulpverleners — binnen én buiten de regio Hart van Brabant.

Dubbele meerwaarde

- Versterking van kwaliteit van ondersteuning aan slachtoffers en naasten
- Verbreding van maatschappelijke impact
- Aanvullende inkomsten ter ondersteuning van preventie en vroegsignalering

Blauwe Maan in 2025: impact op alle fronten



253 trajecten

Meer dan enig jaar sinds 2017



± 3.000 vragen

Hulp- en adviesvragen van slachtoffers, naasten en professionals



10.627 sessies

Websitebezoeken, gestimuleerd door gerichte campagnes



8 gemeenten

Regionale verankering in heel Hart van Brabant

- ❏ Blauwe Maan ontwikkelt zich verder als regionaal specialist voor preventie en hulpverlening na seksueel geweld in Hart van Brabant - met groeiende impact, toenemende complexiteit en een heldere strategische koers voor 2026.

Samen bouwen aan een veilige regio

Blauwe Maan blijft zich inzetten voor herstel, veiligheid en veerkracht voor slachtoffers van seksueel geweld en hun naasten – in nauwe samenwerking met gemeenten en ketenpartners.

Met als gezamenlijke verantwoordelijkheid: een regio Hart van Brabant waarin passende hulp tijdig beschikbaar is voor iedereen die dat nodig heeft.

Saskia van Hees

Directeur Stichting Blauwe Maan · Maart 2026

